

# Goods Transition

# คู่มือการบันทึก ท่าเรือเอกชน

**All right reserved TIFFA EDI SERVICES Co., Ltd.**

No part of the content of this book may be reproduced or transmitted in any form or by any means without the written permission of the publisher.

**E-Mail:**

support@tiffaedi.com

**Call Center:**

Tel: 02-018-7000

Fax: 02-018-7070



วิธีการบันทึกท่าเรือเอกชนสำหรับท่าเรือ "ศรีราชา" (ท่าเรือศรีราชาฮาร์เบอร์) โดย  
ทั้งนี้จะมีการตรวจปล่อยสำหรับท่าเรือ ศรีราชาฮาร์เบอร์ ดังนี้

1. สถานที่ตรวจปล่อย ( Release Port ) ที่ท่าเรือศรีราชาฮาร์เบอร์ และ สถานที่รับ  
บรรทุก ( Load Port ) ที่ท่าเรือแหลมฉบัง  
สถานที่ตรวจปล่อย ( Release Port ) = 2817  
สถานที่รับบรรทุก ( Load Port ) = 2801

ทั้งนี้ในการบันทึกข้อมูลเพื่อเตรียมพร้อมสำหรับการส่งข้อมูลของท่าเรือศรีราชาฮาร์  
เบอร์มีการบันทึกดังนี้

### ขั้นตอนที่ 1

ให้ผู้ใช้งานเพิ่มเติม ezygov.ini โดยให้ทำการเปิดตาม Folder ดังนี้

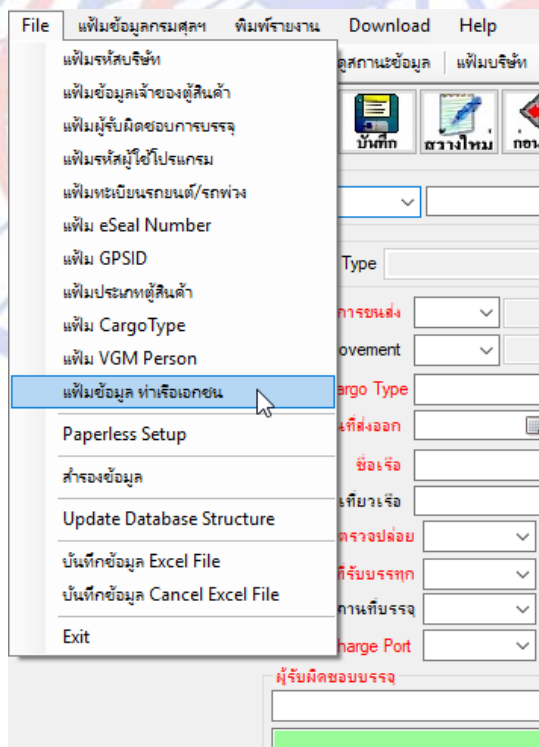
- สำหรับ Windows XP C:\Program Files\TIFFAEDI\EZYPLUS
- สำหรับ Windows 10 C:\Program Files (x86)\TIFFAEDI\EZYPLUS

จะพบ File ชื่อ ezygov.ini ให้ทำการเปิด File ด้วย Notepad โดยให้ทำการเพิ่มเติม  
ภายใน E\_CON ดังนี้

**[E\_CON]**  
**TOPPRIVATEPORT=Y**

### ขั้นตอนที่ 2

เข้าสู่ Menu file → เพิ่มข้อมูลท่าเรือเอกชน ดังภาพ



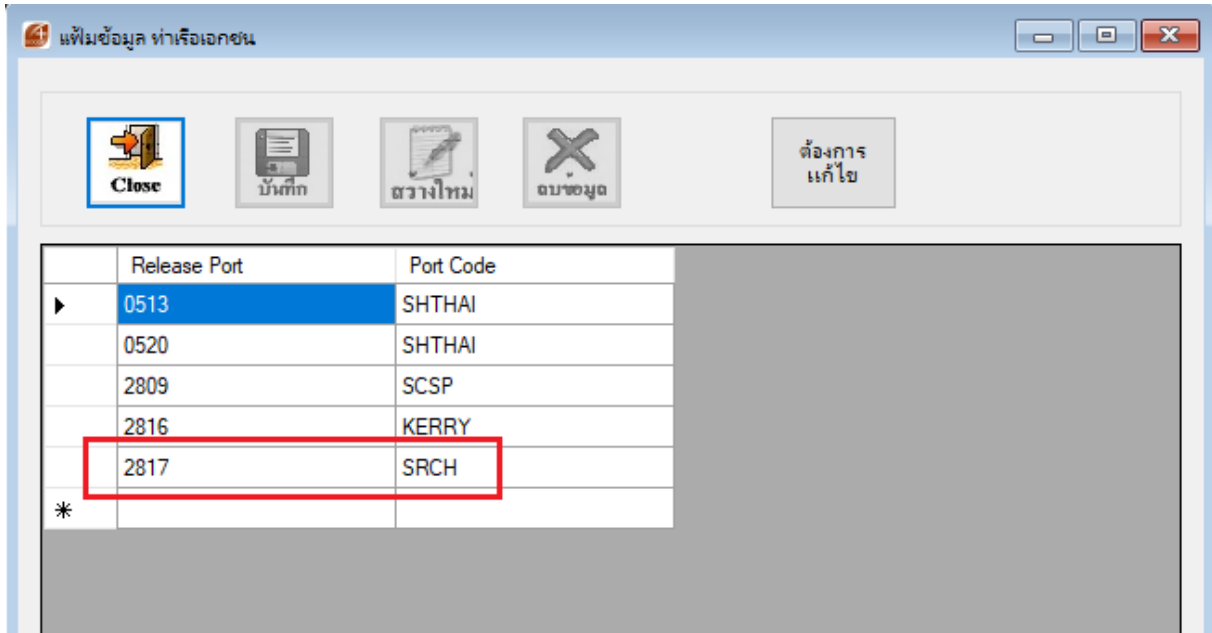
### ขั้นตอนที่ 3

เมื่อเข้าสู่หน้าเพิ่มข้อมูลท่าเรือเอกชน ทำการบันทึกข้อมูลดังนี้

## คู่มือการบันทึกท่าเรือเอกชน

ต้องการ  
แก้ไข

- ให้ทำการคลิกปุ่ม "ต้องการแก้ไข"
- ผู้ใช้งานจะสังเกตได้ว่าปุ่ม บันทึก , สร้างใหม่ , ลบข้อมูล จะแสดงเป็นตัวสีเข้มขึ้นมาเพื่อให้ผู้ใช้งานทราบว่าสามารถบันทึกข้อมูลได้ โดยหิ้งนี้ให้ทำการบันทึกตามภาพ



ให้ทำการบันทึกข้อมูลตามตารางข้างล่างนี้

Release Port	Port Code
2817	SRCH